

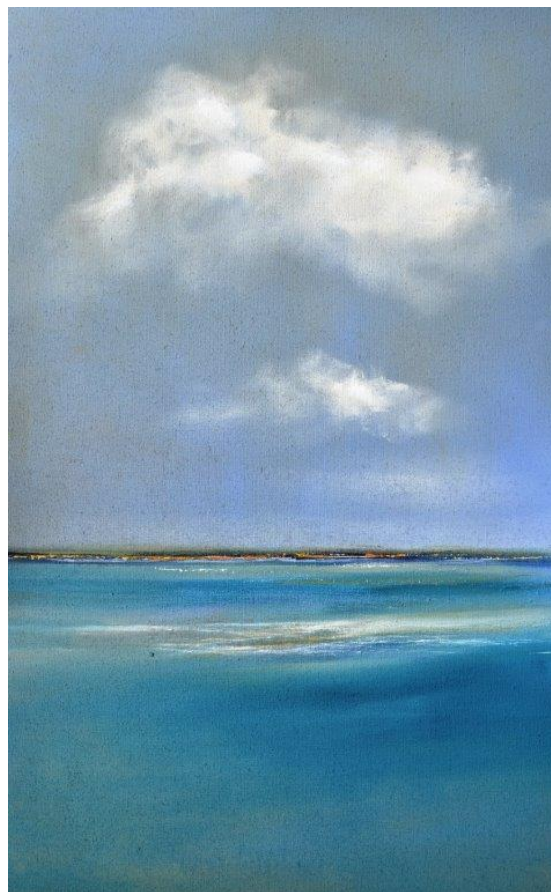
# Wasser - Wolken - Wind

Acrylmalereikurs mit Hinrich JW Schüler



Hinrich JW Schüler: Seestück mit Wolke

Die malerische Beschäftigung mit den Themen Wasser, Wolken und Wind ist eine wunderbare Aufgabe. Wie können wir diese bewegten, fließenden, wandelbaren und durchlichteten Elemente malerisch überzeugend darstellen? Wir arbeiten in diesem Kurs mit altmeisterlichen Lasurschichttechniken ebenso wie mit informellen Experimenten. Beides ist wichtig, um einen individuellen und originellen bildnerischen Ausdruck zu erreichen zwischen Realismus und Abstraktion. Hinrich Schüler vermittelt den richtigen Umgang mit den Phänomenen Farbe, Helligkeit, Beleuchtung und Licht, die zur Formfindung dienen. Über Komposition und die Erschaffung von Räumlichkeit auf und aus der Fläche wird in Kurzvorträgen referiert.



Hinrich JW Schüler: Seestücke mit Wolken

Wolken prägen den Charakter einer gemalten Landschaft und sind ein sehr gutes und wichtiges Gestaltungsmittel, welches der Maler beherrschen sollte. Der Kurs ist für Einsteiger und Fortgeschrittene gleichermaßen geeignet.

**Termin und Eckdaten:**

**Termin:** Freitag, 23. Juni - Montag, 26. Juni 2023

4 Tage à 6 Unterrichtseinheiten à 60 Min., je ca. 10-13 u. 14-17 Uhr

**Kursort:** PLAN:A, Atelier Anne Schwabe,  
Zahrener Weg 25b, 29640 Schneverdingen

**Dozent:** Hinrich JW Schüler

**Kursgebühr:** 490,00 €

**Weitere Infos unter:** [www.hinrich-schueler.com](http://www.hinrich-schueler.com) und [www.anne-schwabe.de](http://www.anne-schwabe.de)

**Buchung/Info:** Anne Schwabe mail@anne-schwabe.de, Tel. 0170/1848525

**Dozent - Hinrich JW Schüler:**

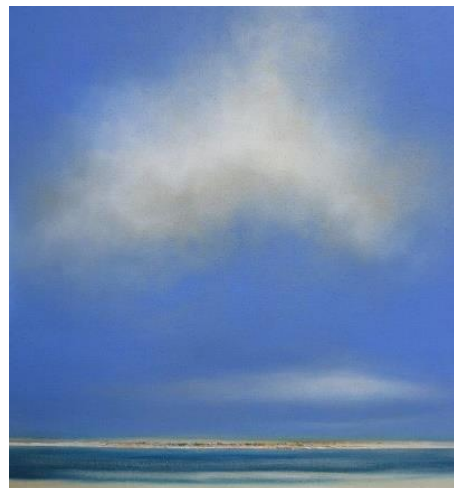


(Foto: Martin Timm)

**Hinrich JW Schüler** (\*1964 Wittmund/Nordsee) war nach dem Kunststudium an der Universität Oldenburg freischaffend als Künstler tätig in Hamburg und Schwäbisch Gmünd, er lebt und arbeitet seit 2005 in Düsseldorf. Der Künstler erhielt bereits mehrere Auslandsstipendien und zeigte seine Werke in zahlreichen Galerien und Kunstvereinen in Deutschland, England, Spanien, Ungarn, Schweden, Schweiz, USA, Russland.

Werke Schülers befinden sich in öffentlichen und privaten Sammlungen. Hinrich JW Schüler ist seit 1994 auch als Referent und Dozent in vielen Kreativfeldern der Erwachsenenbildung tätig für gemeinnützige, öffentliche und private Institutionen.

Hinrich JW Schüler schöpft aus einem schier unendlichen Fundus an Wissen rund um Kunstgeschichte, Kunst und Malerei, welches er seinen Malschülern bereitwillig und sehr professionell weitervermittelt. Er begegnet den Kursteilnehmern auf Augenhöhe. Hinrich JW Schüler ist norddeutsch direkt, dabei ausnahmslos wertschätzend. Kritik äußert er nie, ohne gleichzeitig eine Unterstützung oder einen individuellen Lösungsvorschlag für das weitere Vorgehen anzubieten. Der Künstler besitzt die Gabe, seinen Malschülern auch aus scheinbar verfahrenen und blockierten kreativen Situationen und Werken Auswege aufzuzeigen.



Hinrich JW Schüler: Seestücke mit Wolke

## **PLAN:A - Atelier Anne Schwabe**

Das lichtdurchflutete große moderne Atelierhaus liegt in ruhiger und dennoch zentraler Lage in Schneverdingen. Hier findest Du alle Annehmlichkeiten, um eine entspannte kreative Zeit zu erleben. Die große Außenterrasse bietet zudem Platz zur Entspannung und dazu, einfach den Blick schweifen zu lassen.

Die Kurse finden in kleiner Gruppe statt, so dass viel Raum für die Beantwortung Deiner Fragen und Themen bleibt.

Nahezu alle „Lokalitäten“ wie z.B. Restaurants, Cafés, Supermärkte sind vom Atelierhaus aus fußläufig zu erreichen ist. Ebenso schnell ist man im „Grünen“ um in die einzigartige Natur der Lüneburger Heide einzutauchen, die Ruhe zu genießen und neue Inspirationen zu sammeln.



Atelier und Kursleben

### **Kursorganisation/ Info/Buchung:**

Anne Schwabe  
[mail@anne-schwabe.de](mailto:mail@anne-schwabe.de)

Tel 0170/1848525  
[www.anne-schwabe.de](http://www.anne-schwabe.de)

**Kursgebühr:** **490,00 €** (Materialien sind nicht in der Kursgebühr enthalten)

Die Kursgebühr wird bei Anmeldung binnen 7 Tagen fällig.

Kontoverbindung Anne Schwabe:  
Kreissparkasse Soltau, BLZ 25851660, Kontonr: 0055160063  
IBAN: DE93 2585 1660 0055 1600 63, BIC: NOLADE21SOL

### **Rabatt:**

Bei gleichzeitiger Buchung dieses Kurses **und** eines 2- Tage-Kurses Deiner Wahl mit Hinrich JW Schüler, wird ein Rabatt von 10 % auf die Kursgebühr des 2-Tages-Kurses (10% auf 250 €) gewährt.

Gilt pro Person, nur bei gleichzeitiger Buchung und Zahlung, nicht für Gruppenbuchungen. Die Kurse sollen innerhalb von 12 Kalendermonaten (beginnend mit dem 1. Kurs) besucht werden.

**Stornogebühren:**

Bei Kündigung des Kurses später als 8 Wochen vor Beginn des vereinbarten Termins:  
30% des Gesamtpreises.

Bei späteren Abmeldungen gelten folgende Fristen:

|                      |  |
|----------------------|--|
| 2 Wochen bis 3 Tage: | Ausfallgebühr: 60% des vereinbarten Gesamtpreises  |
| 2 Tage bis 1 Tag:    | Ausfallgebühr: 80% des vereinbarten Gesamtpreises  |
| am Tage der Anreise: | Ausfallgebühr: 100% des vereinbarten Gesamtpreises |

Die Veranstalterin behält sich die Absage des Kurses wegen z.B. zu geringer Teilnehmerzahl vor.

**Veranstalterin: PLAN:A Atelier Anne Schwabe**

Anne Schwabe, selbst freiberufliche Künstlerin, beschäftigt sich mit Malerei und Zeichnung und gibt ebenfalls Workshops. Ihr Atelier PLAN:A stellt sie auch für diverse Kunstseminare, Kunst-Events usw. zur Verfügung. Anne obliegt die Kursorganisation und -abwicklung. Sie sorgt dafür, dass Sie einen rundum gelungenen Kurs erleben können. Außerdem ist sie im Kurs unterstützend tätig.

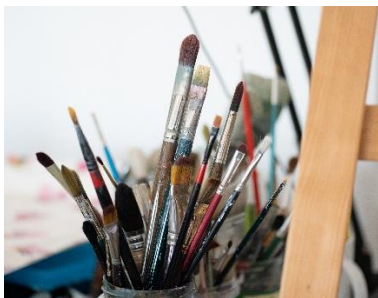
Bei Fragen zur Buchung, zu Kursthemen, Übernachtungsmöglichkeiten etc. wenden Sie sich bitte an sie.

## Materialliste (nur Vorschläge):

Die Materialliste enthält Vorschläge und soll ein Leitfaden sein. Gerne kann das eigene bisherige Mal- und Zeichenmaterial mitgebracht und mit den aufgeführten Materialien ergänzt werden.

- diverse Acrylfarben (bitte KEINE Ölfarben)
- flache und/oder runde (weiche) Pinsel, breit und schmal
- Plastikspachtel, Zahnpachtel, Palettmesser
- bespannte Keilrahmen, Größe nach Wunsch
- 1 Blumenwasserspritze zum Befeuchten des Malgrundes
- diverse kleine und große Pötte für Farben, Pinsel, Wasser
- Wegwerflappen, Arbeitskleidung und -schuhe

Nach Absprache können einige Materialien auch vom Dozenten gegen Kostenbeitrag gestellt werden.



## Übernachtungsvorschläge:

**Pension Blumen-Villa**, Zahrener Weg 23, 29640 Schneverdingen  
Tel: 05193/975583,  
direkt neben dem Atelier, [www.blumen-villa.de](http://www.blumen-villa.de)

**Hotel Heidetraum**, Heinrich-Wahls-Str. 14, 29640 Schneverdingen  
Tel.: 05193-800700, 2 Fahrminuten/5 Gehminuten zum Atelier,  
[www.hotel-heidetraum.de](http://www.hotel-heidetraum.de)

**Pension Lilie Inn**; Berkingstraße 6, 29640 Schneverdingen;  
Tel: 0151/61728453 5 Fahrminuten/15 Gehminuten zum Atelier  
[www.lilie-inn.de](http://www.lilie-inn.de)

**Pension Klaashof**, Am Dorfteich 5, 29640 Schneverdingen,  
Tel.: 05193 1798, 5 Fahrminuten zum Atelier/15 Gehminuten

**Café und Pension »Höpen-Idyll«**; Höpen 3, 29640 Schneverdingen, Tel. [05193 - 6042](tel:05193-6042)  
5 Fahrminuten zum Atelier/20 Gehminuten; [www.hoepen-idyll.de](http://www.hoepen-idyll.de)

**Hotel Haus Hubertus**, Hansahlener Dorfstraße 17, 29640 Schneverdingen,  
Tel: 05193/6080; Handy: 0177 778 706 3; [www.hotel-hubertus-schneverdingen.de](http://www.hotel-hubertus-schneverdingen.de)  
5 Fahrminuten zum Atelier/15 Gehminuten

**Lil's Heideluxe**; Am Dorfteich 1, 29640 Schneverdingen · Tel.: 05193/800 898  
[www.lils-heideluxe.de](http://www.lils-heideluxe.de); 5 Fahrminuten zum Atelier/15 Gehminuten

**Hotel Ramster**, Heberer Str. 16. 29640 Schneverdingen, Tel:05193/68 88,  
[www.hotel-ramster.de](http://www.hotel-ramster.de)  
7 Fahrminuten/20 Gehminuten zum Atelier

**Pension Ingrid**, Fritz- Reuter- Str. 5, 29640 Schneverdingen, Tel. 05193/1214  
[www.pension-schneverdingen.de](http://www.pension-schneverdingen.de)  
10 Fahrminuten/25 Gehminuten

**Pension Heidschnucke**; Mittelweg 3, 29640 Schneverdingen, Tel. 05193/9661730  
[www.pension-heidschnucke.de](http://www.pension-heidschnucke.de)  
5 Fahrminuten/15 Gehminuten zum Atelier

**Landhotel Schnuck**; Osterwaldweg 55, 29640 Schneverdingen  
Tel. 051 93 - 8 08 - 0; [www.landhotel-schnuck.de](http://www.landhotel-schnuck.de)  
6 Fahrminuten/25 Gehminuten zum Atelier

**Landhaus Höpen**, Höpener Weg 9-13, 29640 Schneverdingen  
Tel.: 05193 82 – 0; [www.landhaus-hoepen.de](http://www.landhaus-hoepen.de)

8 Fahrminuten/ 25 Gehminuten zum Atelier

**Hotel Schäferhof** - Restaurant & Café, Heberer Str. 100, 29640 Schneverdingen, Tel: 05193/3547, 10 Fahrminuten zum Atelier, [www.hotel-schaeferhof.com](http://www.hotel-schaeferhof.com)

**Hotel Camp Reinsehen**, Camp Reinsehen 1, 29640 Schneverdingen  
Tel.: 05198/9830, <http://www.campreinsehen.de>  
10 Fahrminuten zum Atelier

Noch mehr Unterkünfte, u.a. auch Ferienwohnungen unter:  
<https://www.schneverdingen-touristik.de>